



PRÉFET DE SEINE-ET-MARNE

*Liberté
Égalité
Fraternité*

Sous-Préfecture de Fontainebleau

ARRÊTE PRÉFECTORAL n° 2023/SPF/PG/16
modifiant les annexes de l'arrêté préfectoral n° 2023/SPF/PG/12 du 9 août 2023
portant limitation de la circulation des cycles en forêts domaniales de Fontainebleau,
Trois Pignons et La Commanderie

Le Préfet de Seine-et-Marne,
Chevalier de la Légion d'honneur
Officier de l'ordre national du Mérite

VU le Code forestier et notamment l'article L.122-10 qui dispose que dans les forêts relevant du régime forestier et en particulier, les forêts domaniales, l'ouverture des forêts au public doit être recherchée le plus largement possible ;

VU le Code général de la propriété des personnes publiques, notamment les articles L.2221-1 et L.2212-1 en vertu desquels les personnes publiques sont amenées à gérer librement leur domaine privé selon les règles qui leur sont applicables, tels sont le cas des bois et forêts relevant de leur domaine privé ;

VU les articles L.221-2 et D.221-2 du Code forestier qui confèrent à l'Office National des Forêts la gestion des forêts domaniales, et pour laquelle ce dernier détient à ce titre tous pouvoirs techniques et financiers d'administration ;

VU le Code de la route, notamment les articles R.311-1 et R.412-43-1 ;

VU le décret du Président de la République en date du 6 septembre 2023 portant nomination de **Monsieur Pierre ORY**, Préfet de Seine-et-Marne ;

VU l'arrêté préfectoral n°2023/SPF/PG/12 du 9 août 2023 portant limitation de la circulation des cycles en forêts domaniales de Fontainebleau, Trois Pignons et La Commanderie ;

VU l'avis formulé en comité de pilotage Forêt d'Exception du 14 avril 2023, après un an de concertation avec les associations partenaires ;

VU la décision de l'Office national des forêts n°8515/2023/3 en date du 10 juillet 2023 réglementant la circulation des cycles en forêts domaniales de Fontainebleau, de La Commanderie et des Trois Pignons ;

CONSIDÉRANT qu'il convient de modifier les annexes de l'arrêté susvisé afin de tenir compte des remarques formulées par les partenaires de Forêt d'Exception, ainsi que par le biais des réseaux sociaux, sur la lisibilité des cartes figurant dans lesdites annexes ;

ARRÊTE

ARTICLE 1^{er}

Les cartes figurant en annexe de l'arrêté préfectoral n°2023/SPF/PG/12 du 9 août 2023 susvisé (11 planches) sont abrogées et remplacées par les documents annexés au présent arrêté (45 planches).

ARTICLE 2

Le secrétaire général de la préfecture de Seine-et-Marne, la cheffe de la circonscription d'agglomération de sécurité publique de Fontainebleau, la cheffe d'escadron, commandant la compagnie de gendarmerie départementale à Fontainebleau, le directeur départemental des territoires de Seine-et-Marne, le directeur départemental de la protection des populations, la directrice de l'agence territoriale Île-de-France Est de l'office national des forêts, le responsable de l'unité territoriale de Fontainebleau de l'Office national des forêts et les maires sont chargés, chacun en ce qui les concerne, de l'exécution du présent arrêté qui sera publié au recueil des actes administratifs de la préfecture de Seine-et-Marne et mis à disposition du public dans toutes les communes concernées, par les soins des maires.

ARTICLE 3

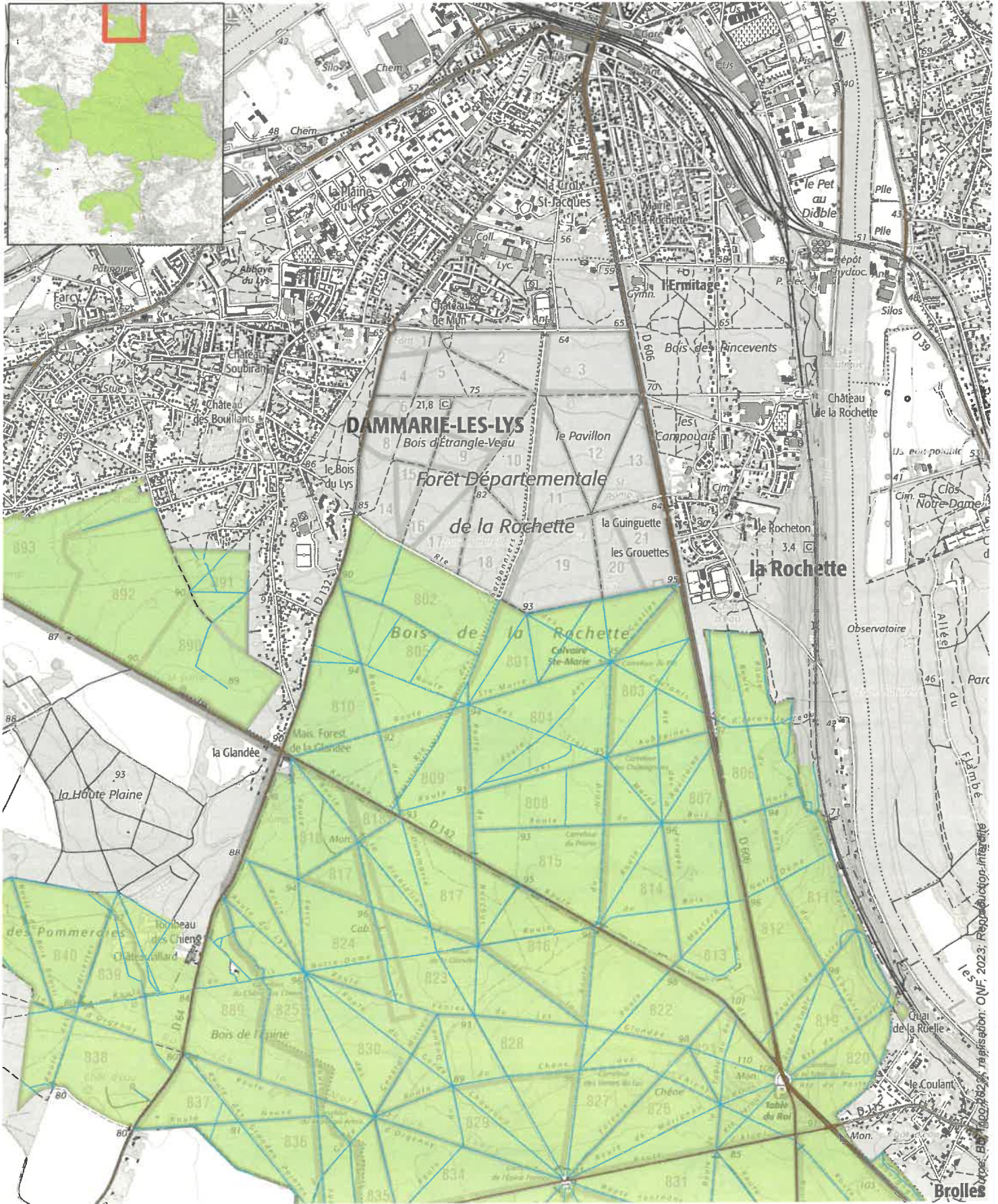
Le secrétaire général de la préfecture est chargé de l'exécution du présent arrêté qui sera publié au recueil des actes administratifs de la préfecture de Seine-et-Marne et affiché à la préfecture de Seine-et-Marne et à la sous-préfecture de Fontainebleau.




ARTICLE 4

Le présent arrêté pourra faire l'objet d'un recours contentieux devant le tribunal administratif de Melun, dans un délai de deux mois à compter de sa notification ou de sa publication au recueil des actes administratifs de la préfecture de Seine-et-Marne.

Melun, le **23 NOV. 2023**


Pierre ORY

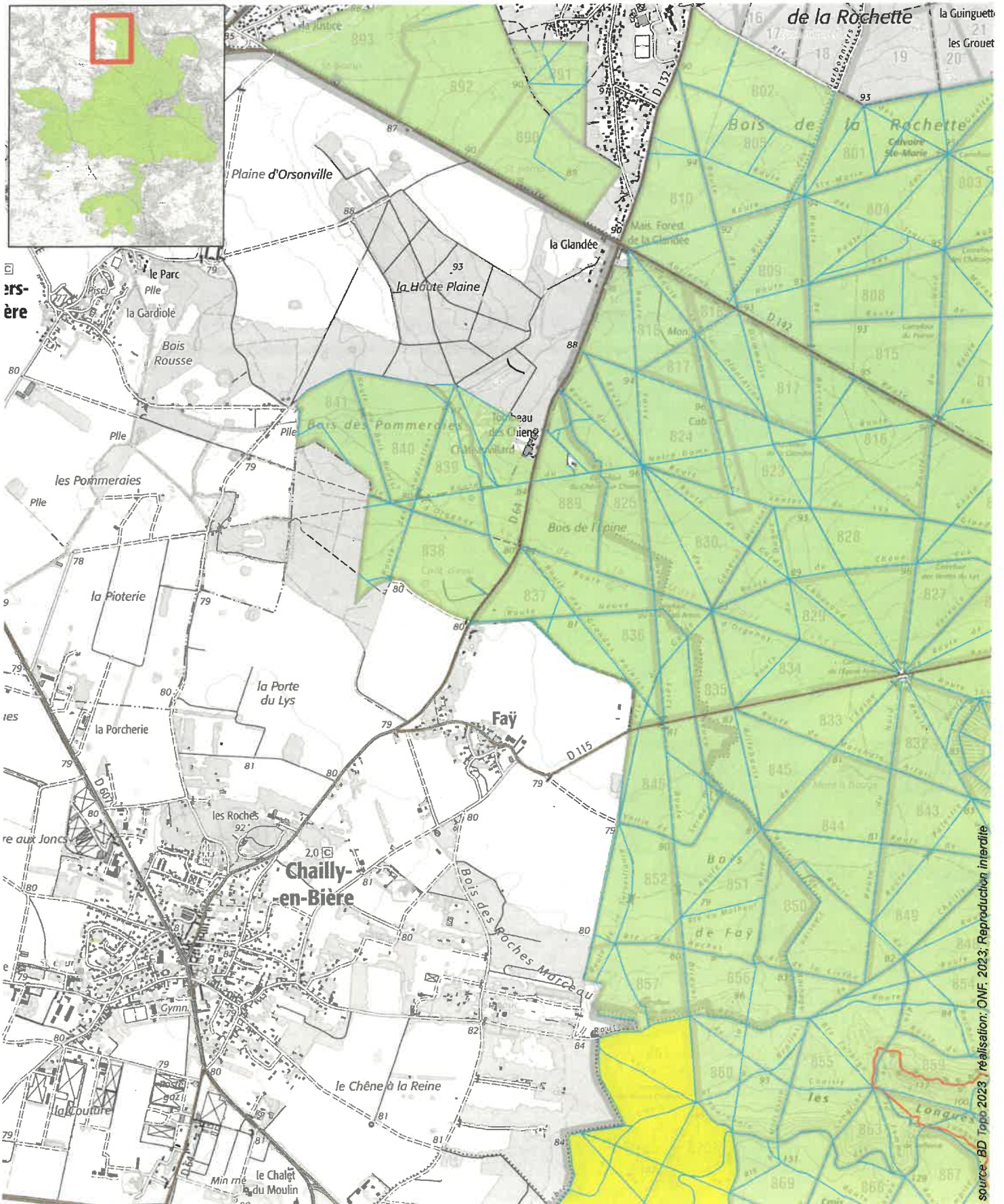



-  Chemin autorisé
-  Réserve biologique dirigée
-  Réserve biologique intégrale

Tout autre cheminement est interdit : sentes sauvages, parcelles, cloisonnements et en particulier sentiers balisés figurés en rouge sur la carte (↘).

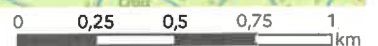


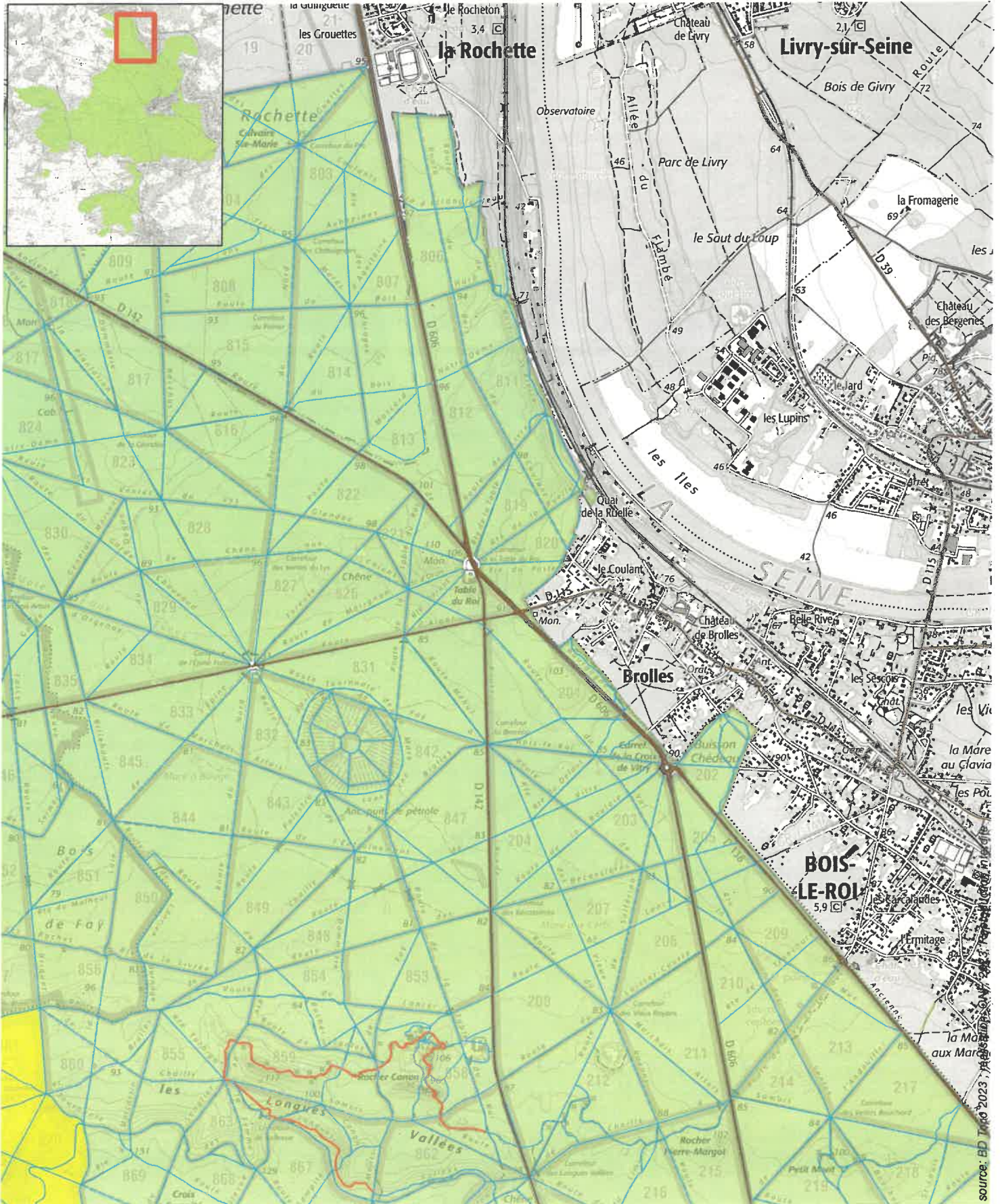
Carte : BNF, IGN, 2023, Réactualisation : ONF, 2023, Région Île-de-France






-  Chemin autorisé
-  Réserve biologique dirigée
-  Réserve biologique intégrale

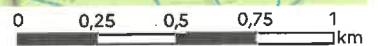
Tout autre cheminement est interdit : sentes sauvages, parcelles, cloisonnements et en particulier sentiers balisés figurés en rouge sur la carte (↘↗).

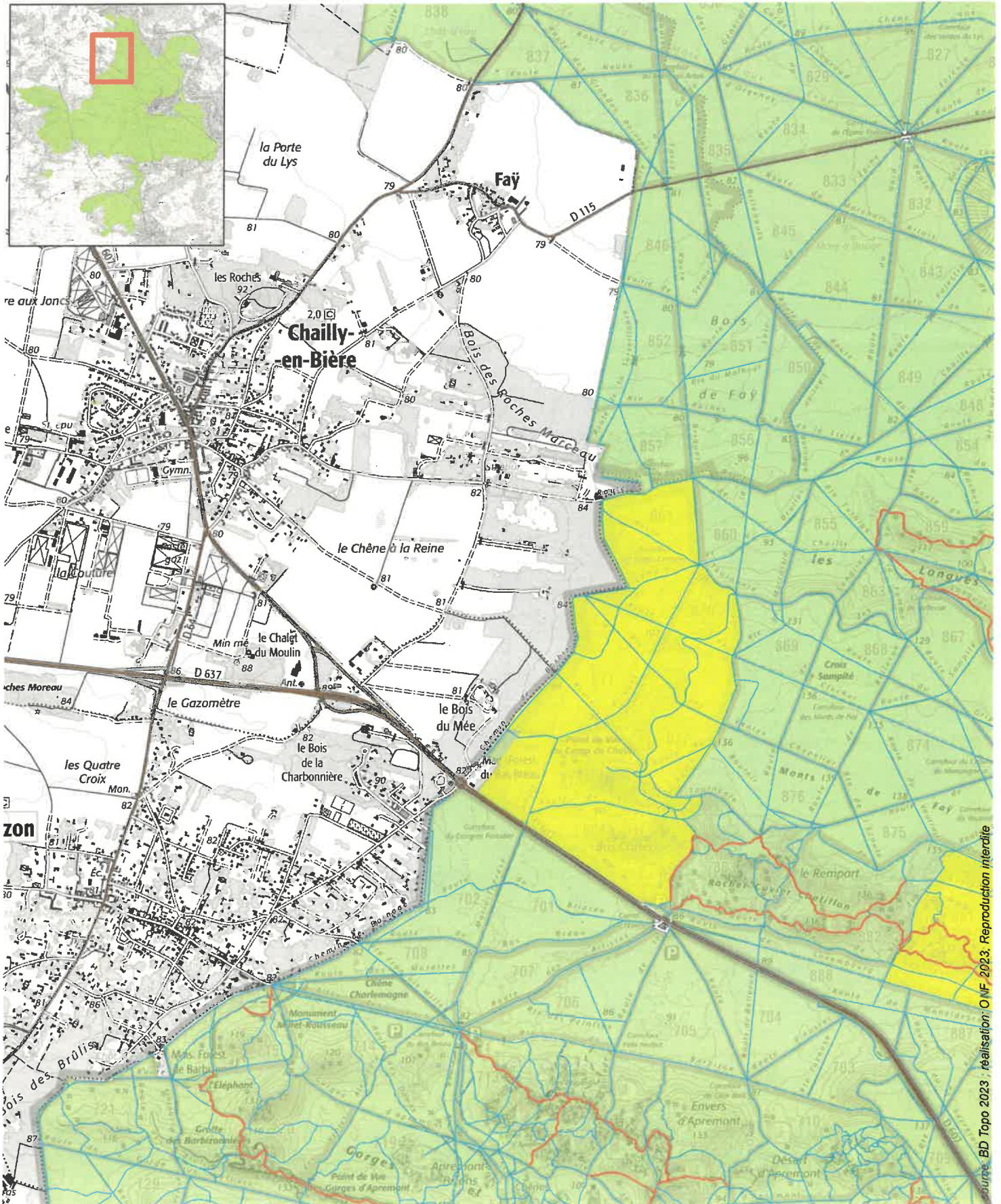







-  Chemin autorisé
-  Réserve biologique dirigée
-  Réserve biologique intégrale

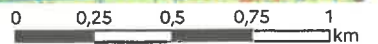
Tout autre cheminement est interdit : sentes sauvages, parcelles, cloisonnements et en particulier sentiers balisés figurés en rouge sur la carte (↘↗).

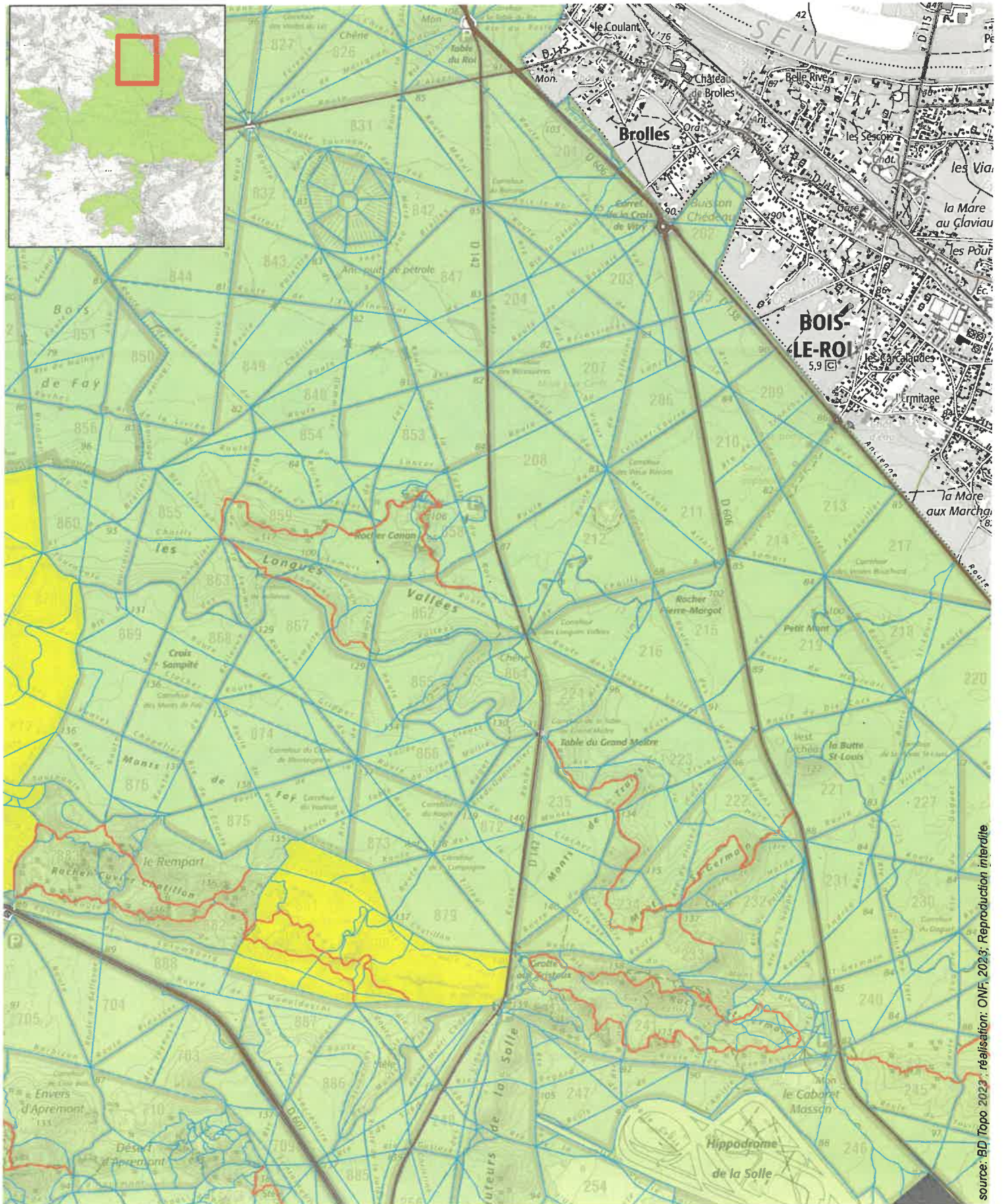




-  Chemin autorisé
-  Réserve biologique dirigée
-  Réserve biologique intégrale

Tout autre cheminement est interdit : sentes sauvages, parcelles, cloisonnements et en particulier sentiers balisés figurés en rouge sur la carte (—).



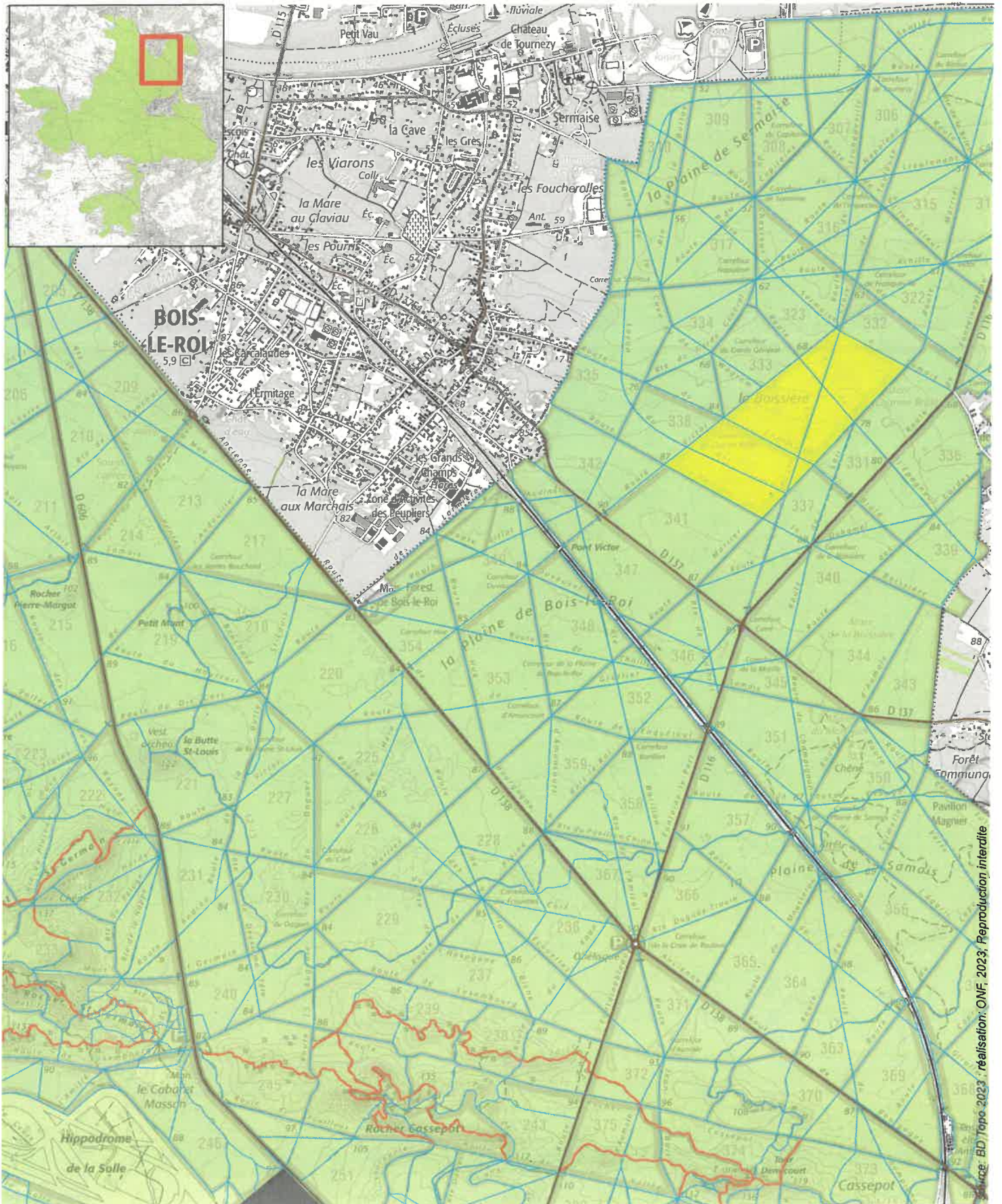





- Chemin autorisé
- Réserve biologique dirigée
- Réserve biologique intégrale

Tout autre cheminement est interdit : sentes sauvages, parcelles, cloisonnements et en particulier sentiers balisés figurés en rouge sur la carte (~~~~).

0 0,25 0,5 0,75 1 km

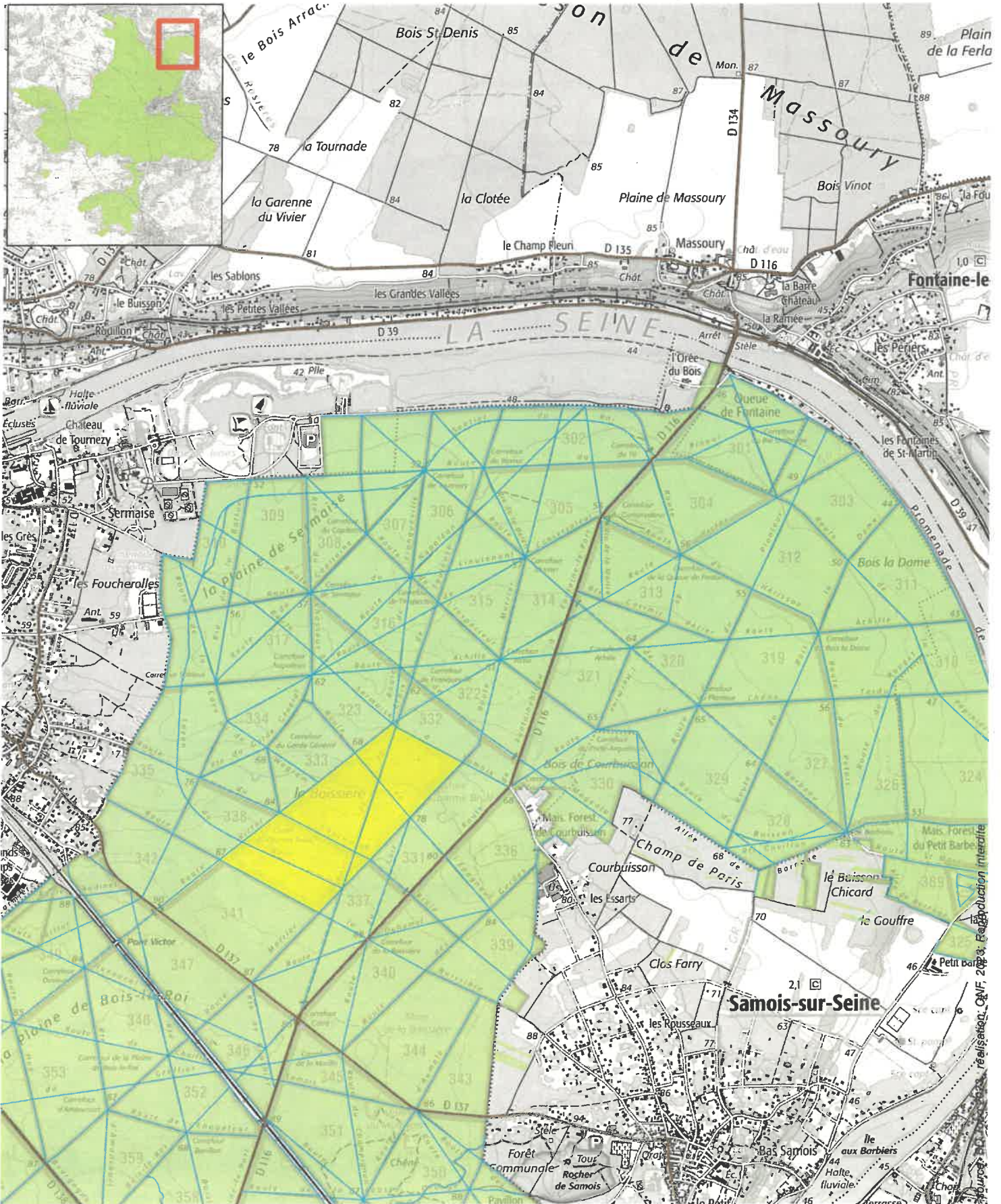







-  Chemin autorisé
-  Réserve biologique dirigée
-  Réserve biologique intégrale

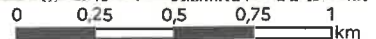
Tout autre cheminement est interdit : sentes sauvages, parcelles, cloisonnements et en particulier sentiers balisés figurés en rouge sur la carte (—).

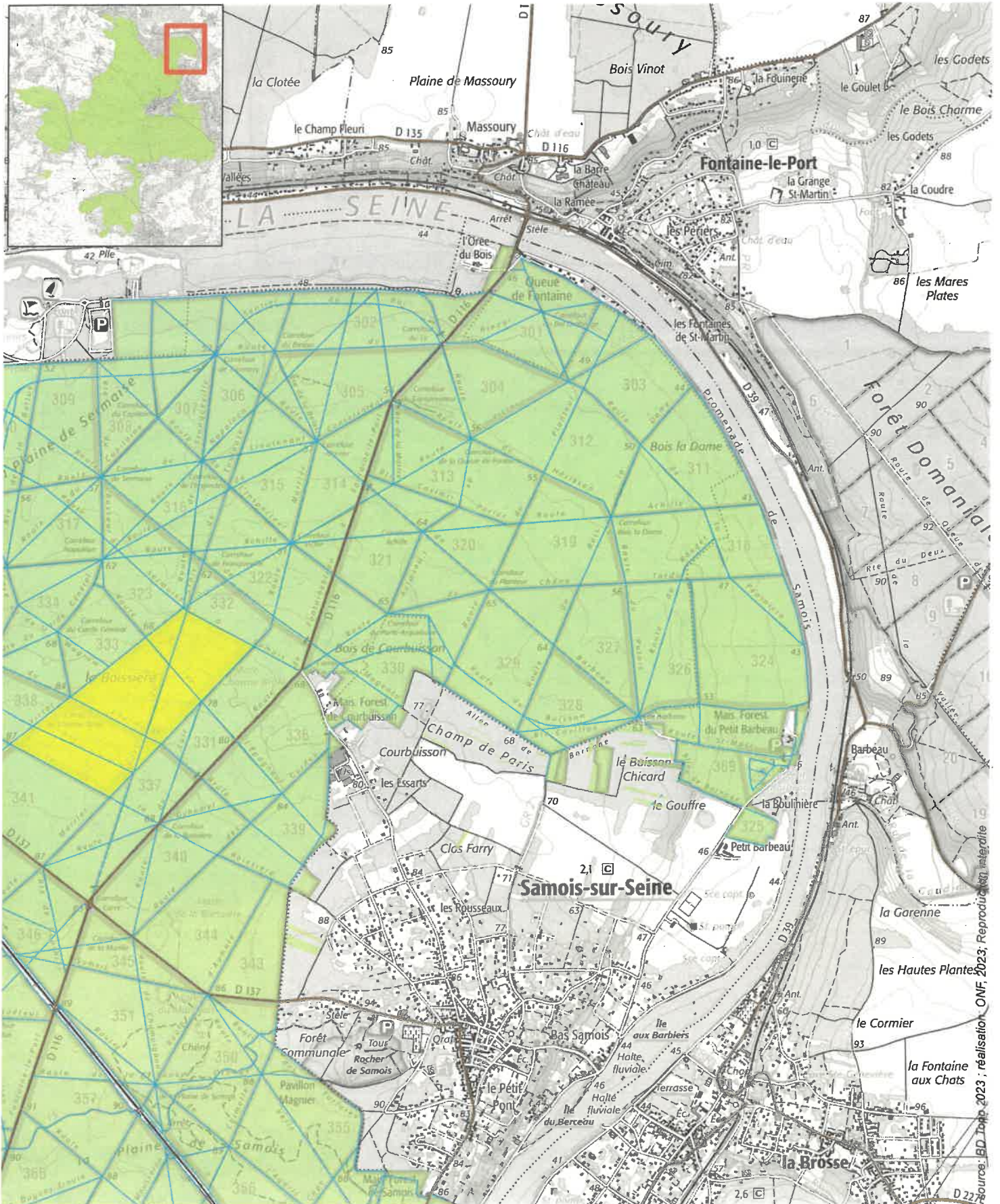







-  Chemin autorisé
-  Réserve biologique dirigée
-  Réserve biologique intégrale

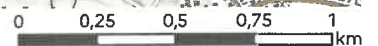
Tout autre cheminement est interdit : sentes sauvages, parcelles, cloisonnements et en particulier sentiers balisés figurés en rouge sur la carte (---).

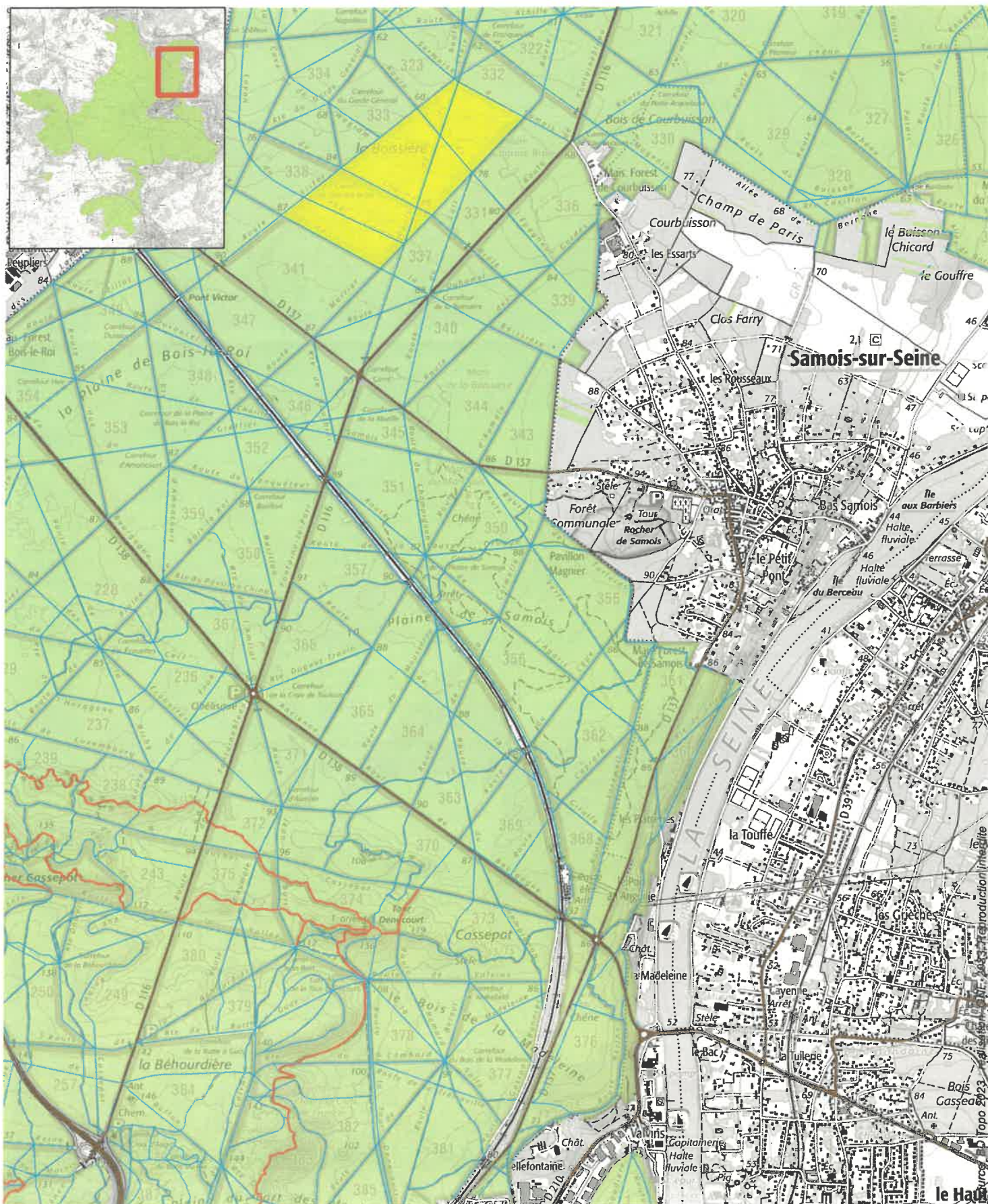







-  Chemin autorisé
-  Réserve biologique dirigée
-  Réserve biologique intégrale

Tout autre cheminement est interdit : sentes sauvages, parcelles, cloisonnements et en particulier sentiers balisés figurés en rouge sur la carte (—).



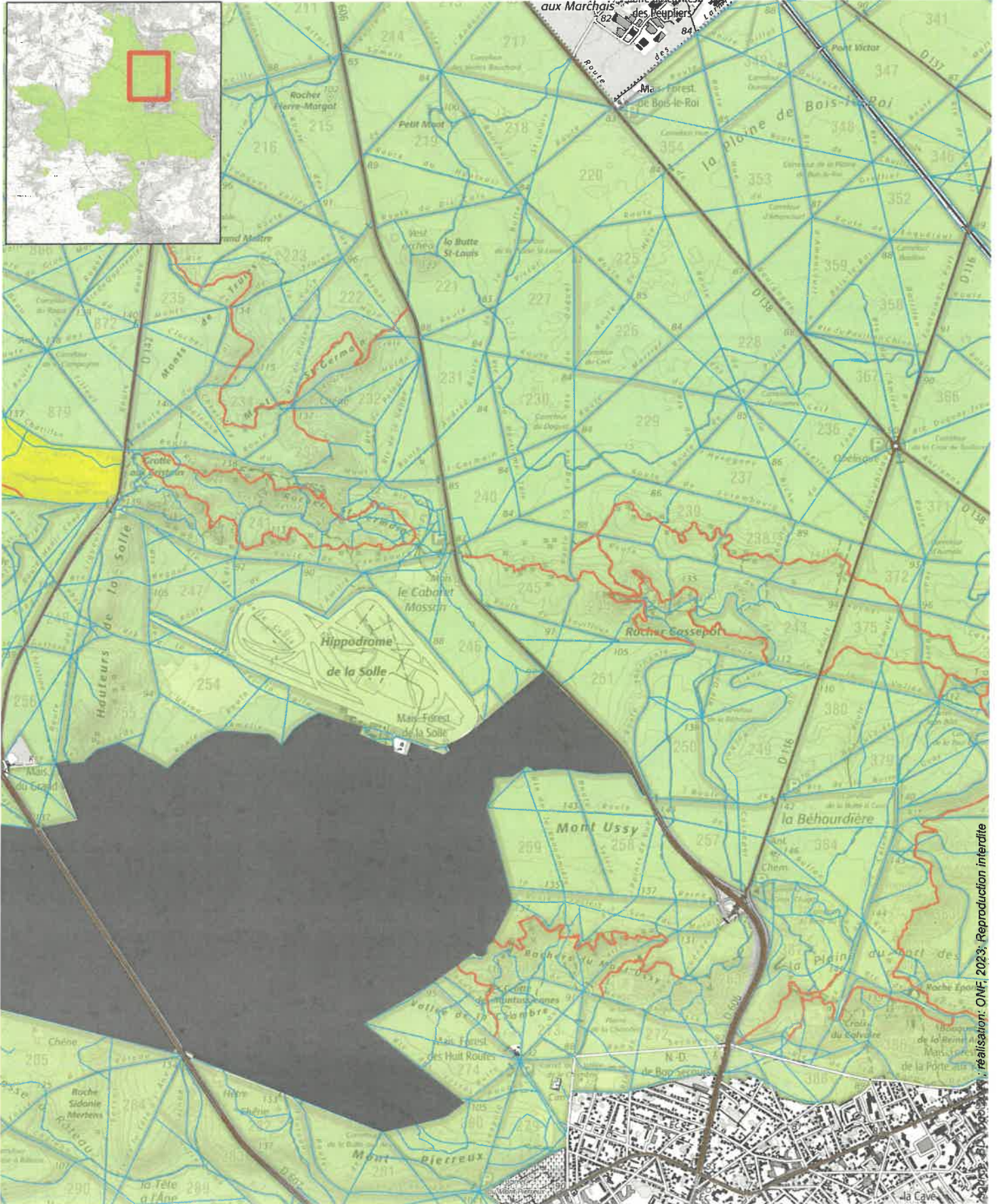





-  Chemin autorisé
-  Réserve biologique dirigée
-  Réserve biologique intégrale

Tout autre cheminement est interdit : sentes sauvages, parcelles, cloisonnements et en particulier sentiers balisés figurés en rouge sur la carte (—).

0 0,25 0,5 0,75 1 km





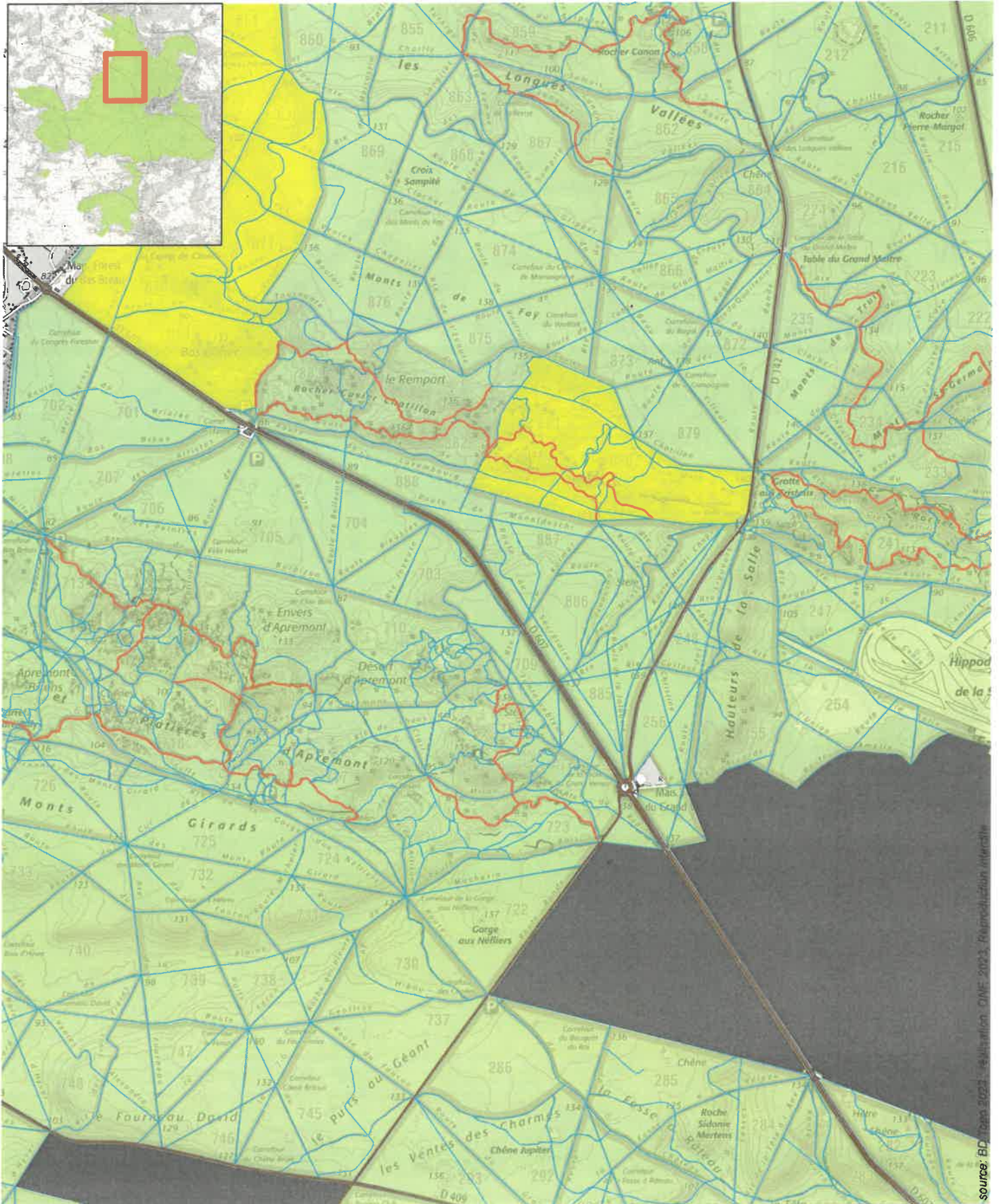
-  Chemin autorisé
-  Réserve biologique dirigée
-  Réserve biologique intégrale




Tout autre cheminement est interdit : sentes sauvages, parcelles, cloisonnements et en particulier sentiers balisés figurés en rouge sur la carte (—).

0 0,25 0,5 0,75 1 km

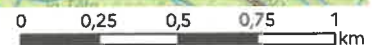


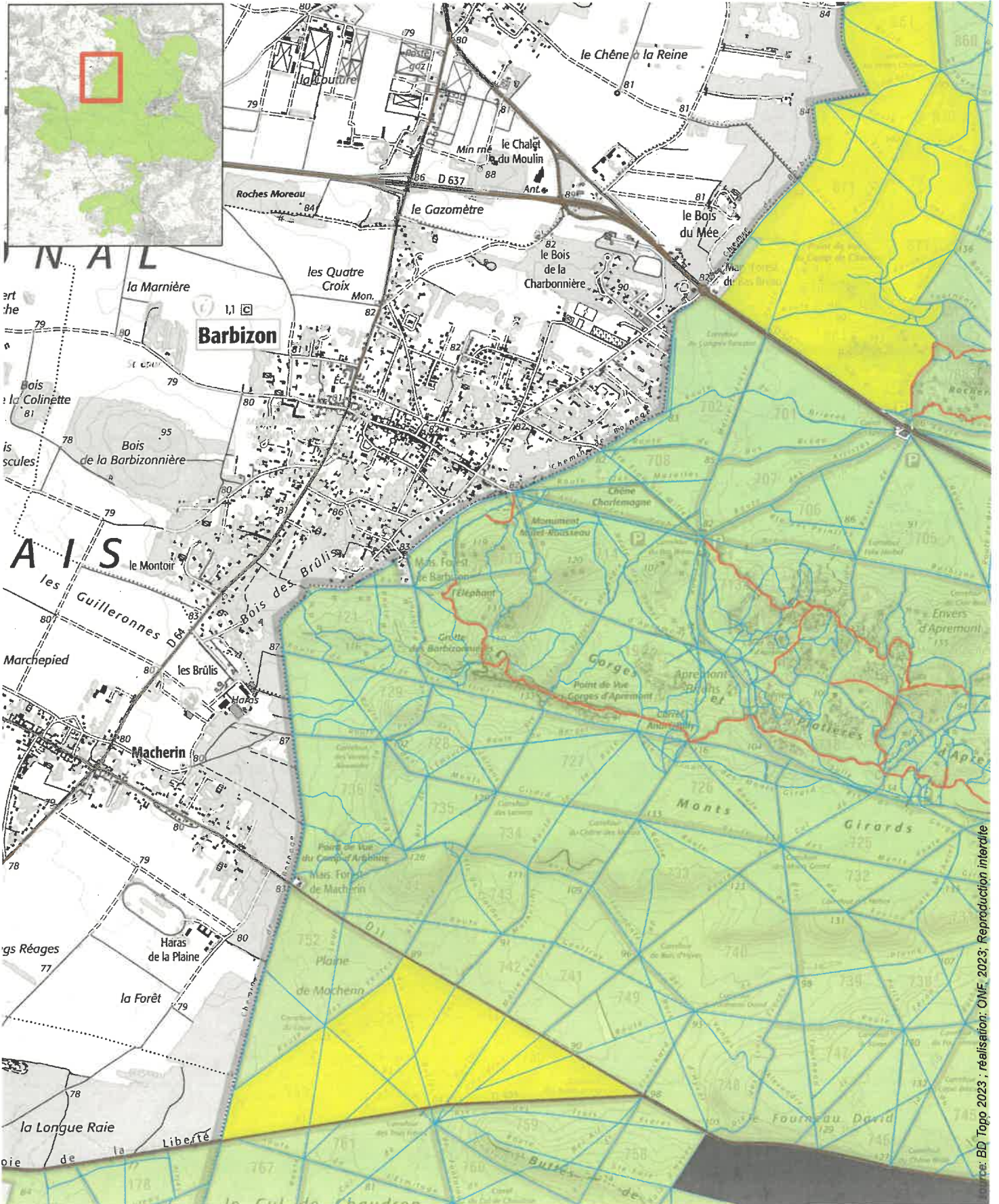
réalisation: ONF, 2023; reproduction interdite






-  Chemin autorisé
-  Réserve biologique dirigée
-  Réserve biologique intégrale

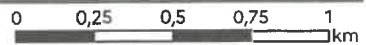
Tout autre cheminement est interdit : sentes sauvages, parcelles, cloisonnements et en particulier sentiers balisés figurés en rouge sur la carte (—).

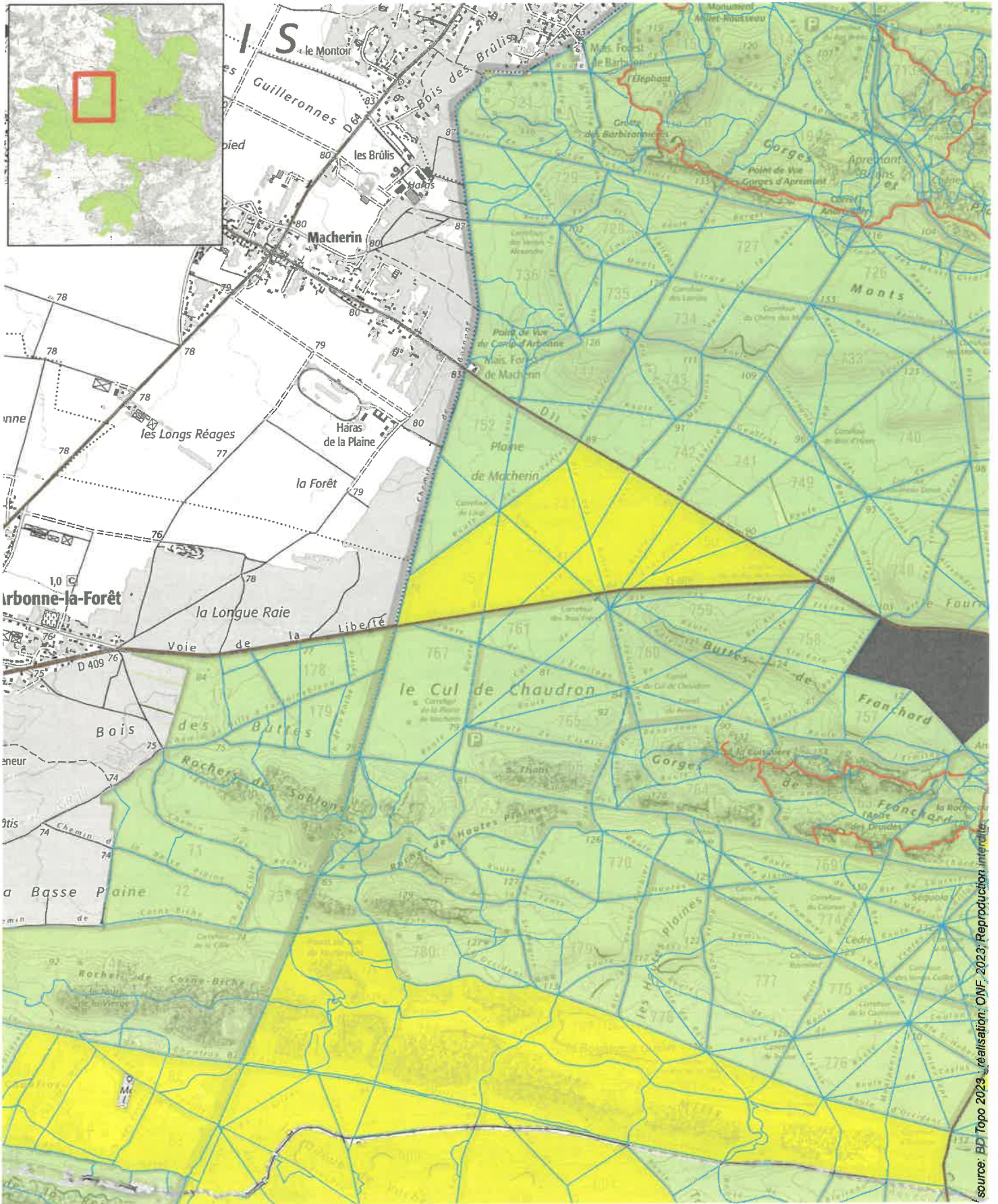







-  Chemin autorisé
-  Réserve biologique dirigée
-  Réserve biologique intégrale

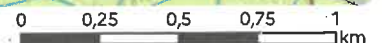
Tout autre cheminement est interdit : sentes sauvages, parcelles, cloisonnements et en particulier sentiers balisés figurés en rouge sur la carte (↘).

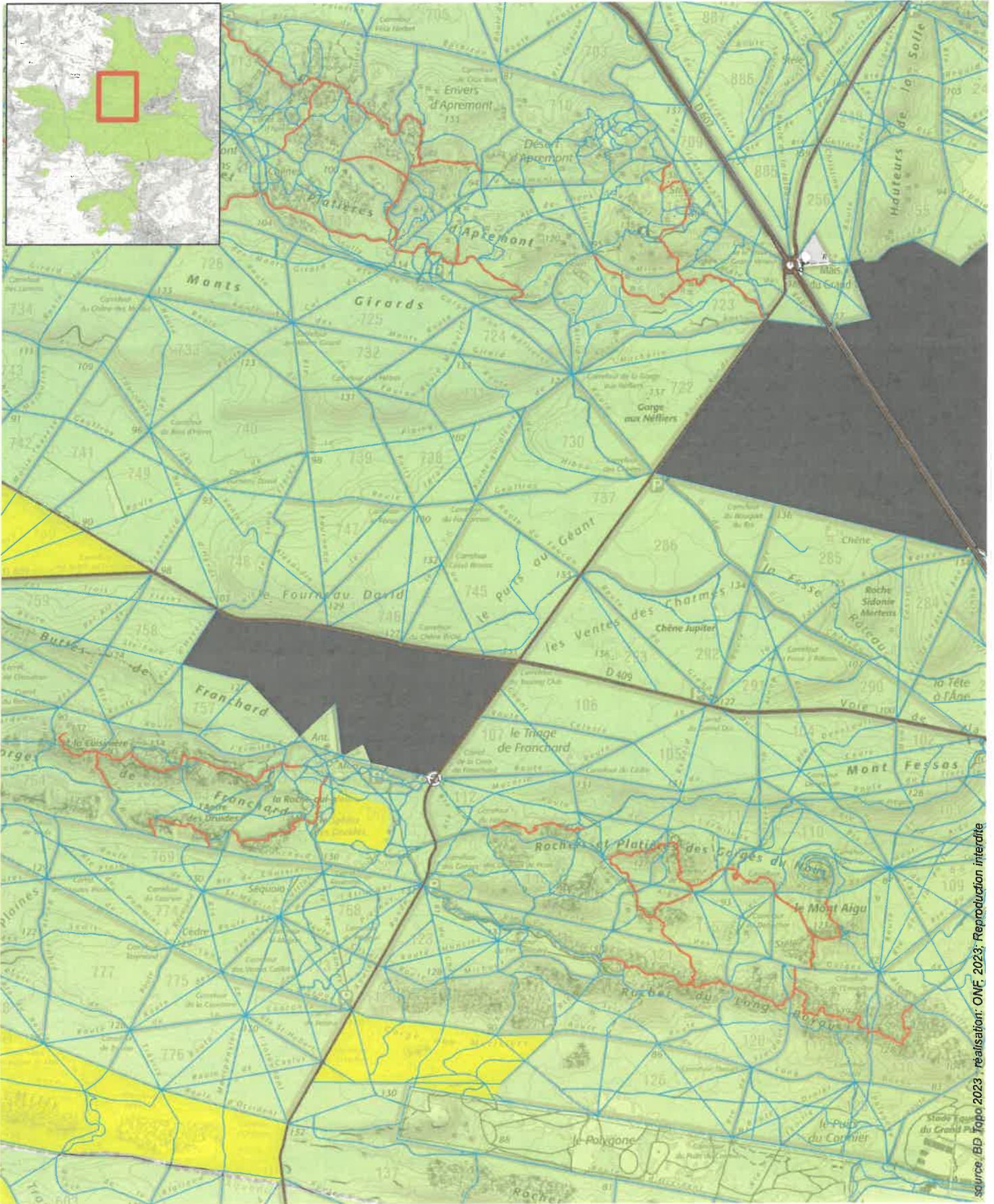







-  Chemin autorisé
-  Réserve biologique dirigée
-  Réserve biologique intégrale

Tout autre cheminement est interdit : sentes sauvages, parcelles, cloisonnements et en particulier sentiers balisés figurés en rouge sur la carte (↘).





-  Chemin autorisé
-  Réserve biologique dirigée
-  Réserve biologique intégrale

Tout autre cheminement est interdit : sentes sauvages, parcelles, cloisonnements et en particulier sentiers balisés figurés en rouge sur la carte (↘).

0 0,25 0,5 0,75 1 km

